

# УВАЖАЕМЫЕ РОДИТЕЛИ И ПЕДАГОГИ!

В 2018 году на объектах инфраструктуры Куйбышевской железной дороги в результате травмирования проходящими поездами пострадало **115 человек**, из них **90 – погибли**, травмировано **9 детей** и подростков, из них **7 – со смертельным исходом**.

Основные причины травмирования - хождение по железнодорожным путям в неустановленных местах, нахождение в опасной зоне перед близко идущим поездом.

Помните, что нельзя остановить поезд сразу. После применения машинистом локомотива экстренного торможения и до полной остановки **тормозной путь составляет 800 – 1600 м**. Поэтому пребывание или неожиданное появление людей на железнодорожных путях может привести к несчастному случаю.

Необходимо переходить железнодорожные пути только в установленных местах, пользуясь при этом пешеходными мостами, тоннелями, переездами. На станциях, где мостов и тоннелей нет, граждане могут переходить железнодорожные пути по пешеходным настилам, где установлены указатели «Переход через пути», предварительно убедившись в отсутствии движущегося подвижного состава.

## ЗАПРЕЩАЕТСЯ:

1. Ходить по железнодорожным путям и перебегать через железнодорожные пути перед близко идущим поездом;
2. Переходить железнодорожные переезды при закрытом шлагбауме или показании красного сигнала светофора переездной сигнализации;
3. Подлезать под вагоны и перелезать через автосцепки для прохода через путь;
4. Проходить вдоль железнодорожного пути ближе 5 метров от крайнего рельса;
5. Вблизи железнодорожных путей находиться в наушниках, разговаривать по мобильному телефону;
6. Подниматься на опоры, на крышу вагонов и локомотивов, прикасаться к электропроводам;
7. Заходить в вагон и выходить из вагона на ходу поезда;
8. Играть на пассажирских платформах и вблизи железнодорожных путей.

**Прочтите внимательно! Эти дети могли бы жить, учиться, радовать своих родителей, но их с нами уже нет в результате бездействия, бесконтрольности и недостаточной разъяснительной работы.**

**12 февраля 2018 г.** на железнодорожном переезде ст. Майна смертельно травмирована девочка 9 лет при переходе через пути перед движущимся локомотивом.

**6 октября 2018 г.** на станции Шингак-Куль пассажирским поездом смертельно травмирована девушка 17 лет, которая при подходе поезда находилась в колее железнодорожного пути.

**17 октября 2018 г.** на станции Безенчук электропоездом смертельно травмирован юноша 13 лет. При ожидании прохода грузового поезда находился вблизи соседнего пути и не заметили приближающийся электропоезд.

**22 ноября 2018 г.** на станции Чаадаевка смертельно травмирована девушка 17 лет при переходе через пути. Она была в наушниках.

## БЕРЕГИТЕ СВОЮ ЖИЗНЬ И ЖИЗНЬ СВОИХ ДЕТЕЙ!

**НЕ ОСТАВАЙТЕСЬ РАВНОДУШНЫМИ ПРИ ВИДЕ ДЕТЕЙ, ИГРАЮЩИХ ВБЛИЗИ ЖЕЛЕЗНОДОРОЖНЫХ ПУТЕЙ, ИЛИ ПОДРОСТКОВ, ЗАБИРАЮЩИХСЯ НА КРЫШИ ВАГОНОВ, ГУЛЯЮЩИХ ПО ПУТЯМ, КАТАЮЩИХСЯ НА ПОДНОЖКАХ ВАГОНОВ. СООБЩАЙТЕ О НАРУШЕНИЯХ РАБОТНИКАМ ЖЕЛЕЗНОДОРОЖНОГО ТРАНСПОРТА И СОТРУДНИКАМ ПОЛИЦИИ.**

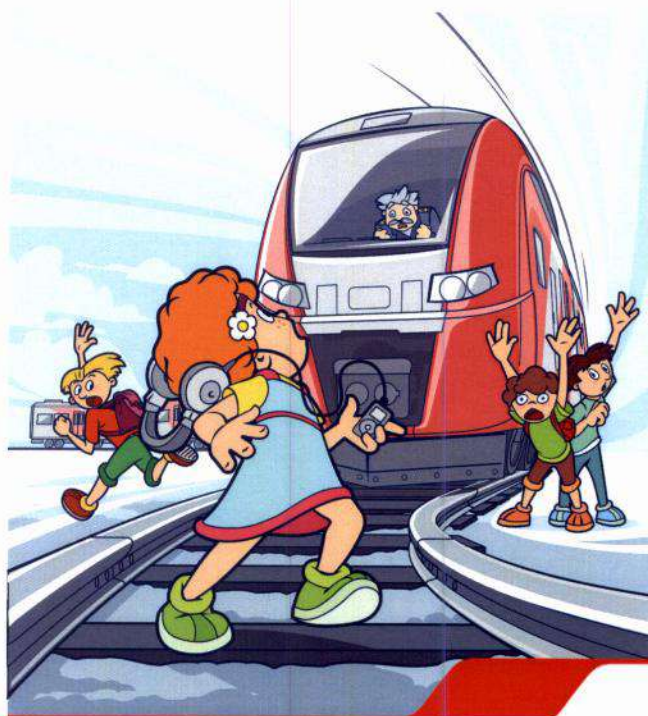
**Нет ничего важнее человеческой жизни,  
а детские жизни – это самое ценное.**



# ПРАВИЛА ПОВЕДЕНИЯ НА ЖЕЛЕЗНОЙ ДОРОГЕ



Железная дорога – не место для игр!



Сними наушники и капюшон при переходе железнодорожных путей!  
Они мешают заметить поезд!

## ЗАПРЕЩАЕТСЯ:

1. Ходить по железнодорожным путям и перебегать через железнодорожные пути перед близко идущим поездом;
2. Переходить железнодорожные переезды при закрытом шлагбауме или показании красного сигнала светофора переездной сигнализации;
3. Подлезать под вагоны и перелезать через автосцепки для прохода через путь;
4. Проходить вдоль железнодорожного пути ближе 5 метров от крайнего рельса;
5. Вблизи железнодорожных путей находиться в наушниках, разговаривать по мобильному телефону;
6. Подниматься на опоры, на крышу вагонов и локомотивов, прикасаться к электропроводам;
7. Заходить в вагон и выходить из вагона на ходу поезда;
8. Играть на пассажирских платформах и вблизи железнодорожных путей.

**БЕРЕГИ СВОЮ ЖИЗНЬ!**

**РЖД**

# Твоя безопасность на железнодорожном транспорте



## Соблюдай!



Переходи железнодорожные пути только по пешеходным переходам, мостам, тоннелям



При переходе через железнодорожные пути по пешеходному переходу:

- убедитесь, что в зоне видимости нет поезда;
- внимательно следите за световыми звуковыми сигналами



При приближении поезда отходи на безопасное расстояние



Входите в вагон или выходите из вагона, только при полной остановке поезда

## Запрещено!



Ходить по железнодорожным путям в неустановленных местах



Заходить за ограничительную линию у края пассажирской платформы



Пользоваться телефонами, плеерами при переходе через железнодорожные пути



Препятствовать закрытию автоматических дверей электропоездов



Подлезать под платформы и железнодорожные составы



Подниматься на крыши и другие части вагонов

## Знаки безопасности



Проезд запрещен!



Ходить по путям запрещено!



Берегись поезда!



Возможность падения с платформы!

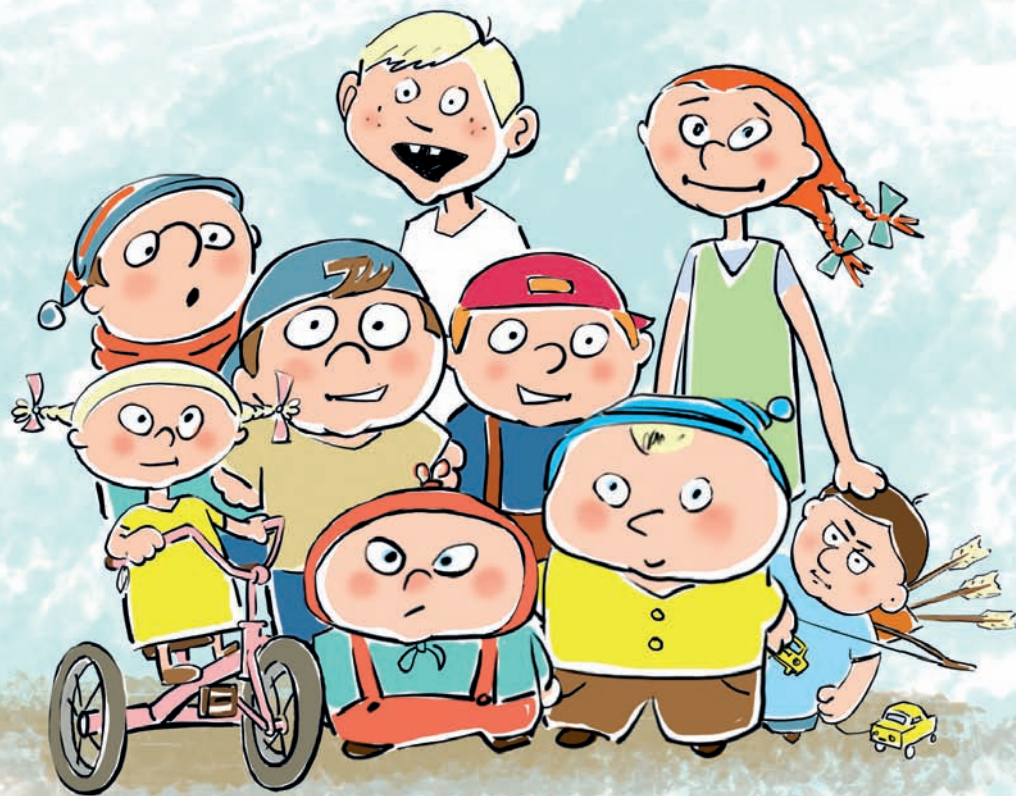


Осторожно электрическое напряжение!





ПРАВИЛА  
БЕЗОПАСНОГО  
ПОВЕДЕНИЯ  
ДЕТЕЙ НА  
ЖЕЛЕЗНО-  
ДОРОЖНОМ  
ТРАНСПОРТЕ



### Уважаемые ребята!

Подростки, школьники, студенты, юноши и девушки, к вам обращаются работники Российских железных дорог. Вы знаете, что мы с вами живем в век стремительного технического прогресса во всех областях деятельности человека. Техническое совершенствование Российских железных дорог также не стоит на месте, ее стремительное развитие позволило значительно повысить вес и скорость движения поездов. На большинстве участков железных дорог скорость поездов достигает до 140 км/ч. При огромных объемах перевозок, высокой интенсивности

и повышенных скоростях движения поездов железные дороги являются зоной повышенной опасности. Однако очень часто некоторые из вас, забывая об опасности, позволяют себе играть вблизи железнодорожных путей, станций, бросать снежки, камни и другие предметы в проходящие пассажирские поезда, подкладывать посторонние предметы на рельсы перед движущимся поездом, кататься на велосипедах, роликах, скейтах, санках и сноубордах. Устраивая подвижные игры на территории объектов железнодорожного транспорта, вы подвергаете опасности не только свою жизнь, но жизнь и здоровье окружающих

людей, локомотивной бригады и пассажиров, едущих в поезде. Вы уверены, что услышав сигнал, поданный машинистом, успеете отойти в безопасное место. Увы, многие из вас за такую самоуверенность расплачиваются жизнью, а оставшиеся в живых получают тяжелейшие травмы, делающие их инвалидами. Напоминаем вам, что нахождение на железнодорожных путях, переход их в не установленных местах, озорство, хулиганство и необдуманные поступки всегда связаны с риском и опасностью для жизни, во избежание чего вам необходимо строго соблюдать установленные на железных дорогах правила безопасного поведения.

Переходи железнодорожные пути только по пешеходным переходам, мостам и тоннелям!



При переходе через железнодорожные пути по пешеходному переходу, расположенному в одном уровне с железнодорожными путями:

- убедись, что в зоне видимости нет движущегося поезда!
- внимательно следи за световыми и звуковыми сигналами, подаваемыми техническими средствами или работниками железнодорожного транспорта!



Не используй наушники и  
мобильные телефоны при переходе  
через железнодорожные пути!

Не переходи железнодорожные пути  
на красный свет светофора!





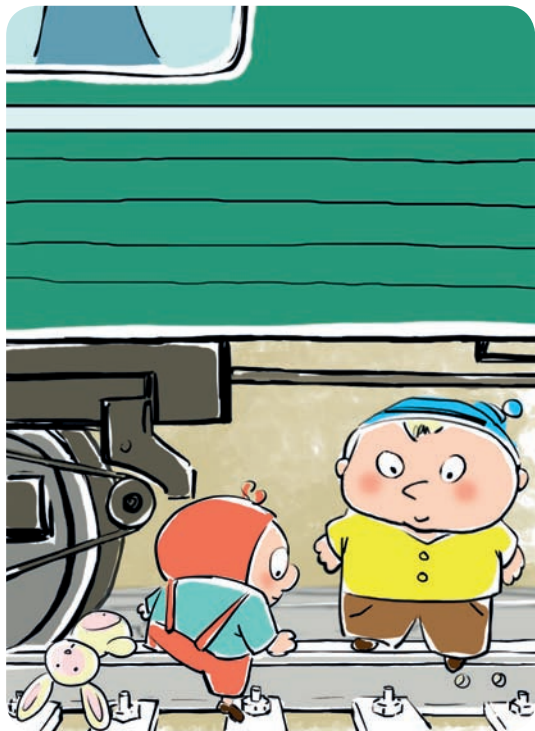
Не ходи по железнодорожным путям!



Не пытайся проникнуть на пассажирскую платформу и ж.д. пути в установленном месте!



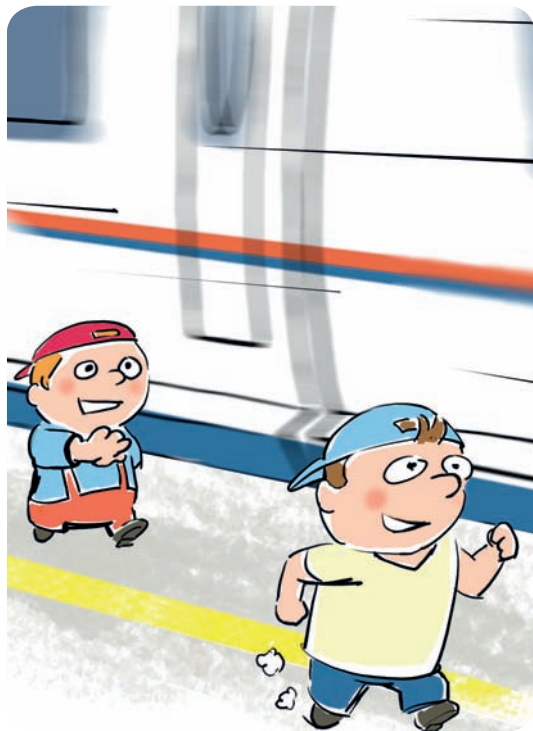




Не подлезай под пассажирскими платформами и железнодорожным подвижным составом!  
Не перелезай через автосцепные устройства между вагонами!

Не заходи за линию безопасности у края пассажирской платформы!





Не бегай по пассажирской платформе рядом с прибывающим или отправляющимся поездом!  
Не устраивай различные подвижные игры!

Не прыгай с пассажирской платформы на железнодорожные пути!







Не поднимайся на опоры и специальные конструкции контактной сети и воздушных линий и искусственных сооружений!

Не поднимайся на крыши вагонов поездов!





Не приближайся к оборванным проводам!

Не повреждай оборудование железнодорожного транспорта!





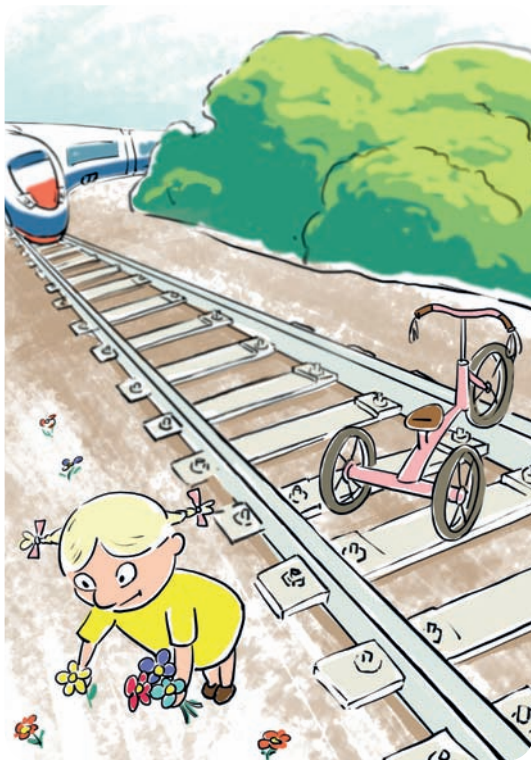


Не повреждай железнодорожный подвижной состав!

Не повреждай, не загрязняй, не загораживай, не снимай, самостоятельно не устанавливай знаки, указатели или иные носители информации!



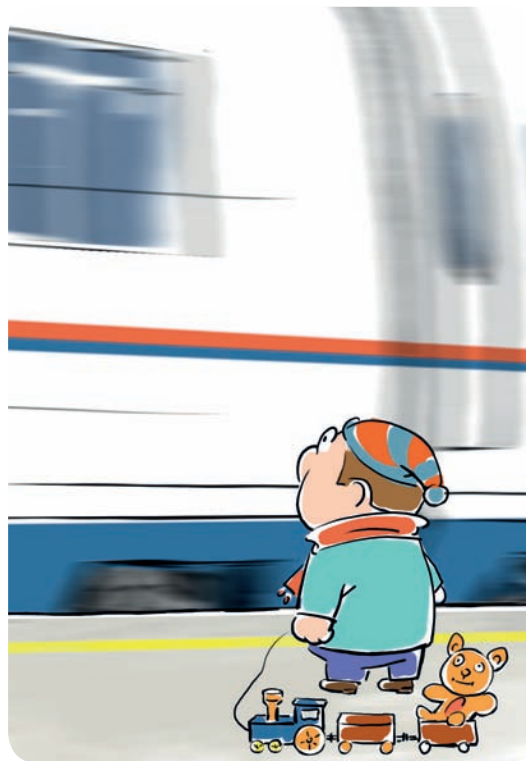
Не оставляй на железнодорожных путях посторонние предметы!



Не имей при себе предметы, которые могут травмировать граждан!



Не играй с огнеопасными и  
воспламеняющимися веществами!



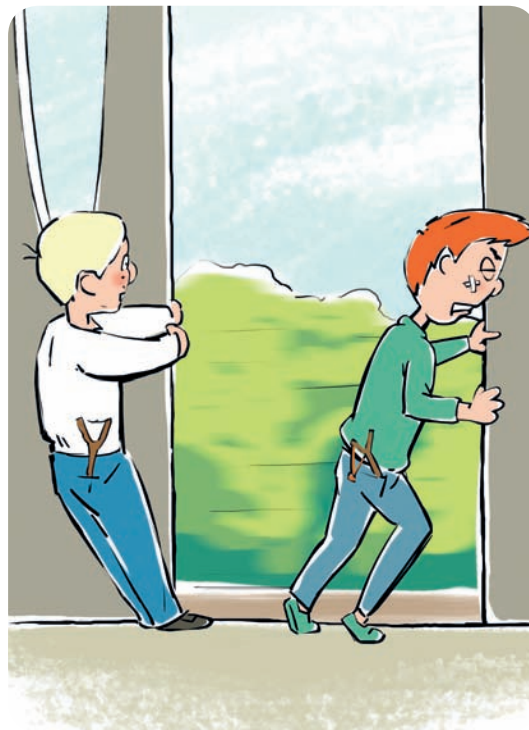
Не подходи к вагонам до полной  
остановки поезда!

Не прислоняйся к стоящим вагонам!



Не пытайся попасть в вагон  
или выйти из вагона во время  
движения!

Не стой на подножках и переходных площадках!



Не открывай двери вагонов на ходу поезда!





Не препятствуй автоматическому  
открытию/закрытию дверей  
вагонов!

Не создавай помех другим  
гражданам, осуществляя посадку/  
высадку!





Не высовывайся из окон вагонов  
и дверей тамбуров!

Находясь рядом  
с железнодорожными путями,  
при приближении поезда отойди  
на безопасное расстояние!



Обнаружив посторонние и/или забытые предметы, сообщите об этом взрослым!







«Правила нахождения граждан и размещения объектов в зонах повышенной опасности, выполнения в этих зонах работ, проезда и прохода через железнодорожные пути» разработаны и утверждены Приказом Министерства транспорта РФ № 18 8 февраля 2007 года

Департамент корпоративных коммуникаций ОАО «РЖД»  
Управление охраны труда, промышленной безопасности  
и экологического контроля ОАО «РЖД»

